

320 GC

EXCAVADORA HIDRÁULICA



Potencia del Motor
Peso en orden de trabajo

107 kW (143 hp)
20.500 kg (45.200 lb)

El motor Cat® ACERT™ cumple con las normas de emisión China III para uso fuera de carretera (Tier 3 de la EPA de los Estados Unidos y Etapa IIIA de la Unión Europea).

CAT®

EXCAVADORAS DE LA PRÓXIMA GENERACIÓN

La nueva línea de Excavadoras Cat® fue diseñada con un nuevo enfoque para las familias de equipos que le ofrece:

- + MÁS OPCIONES DE MODELOS
- + MÁS TECNOLOGÍAS ESTÁNDARES
- + MÁS NIVELES DE PRECIOS

Listas para ayudarle a fortalecer su negocio, las Excavadoras Cat le ofrecen nuevas formas para realizar gran parte del trabajo al menor costo, lo que significa más dinero en su bolsillo.



LA NUEVA CAT® 320 GC

CONFIABLE. CÓMODA. PRODUCTIVA.

LA CAT 320 GC le ofrece el equilibrio ideal entre el rendimiento confiable, las funciones de productividad del operador y la reducción de costos. La Cat 320 GC es una elección inteligente para las operaciones donde la alta confiabilidad y el bajo costo en el rendimiento por hora son prioridades.



REDUCCIÓN DEL CONSUMO DE COMBUSTIBLE HASTA EN UN 20%¹

La combinación precisa de una menor velocidad del motor y una mayor bomba hidráulica ofrecen un rendimiento superior con un menor consumo de combustible.

TRABAJE DE FORMA INTELIGENTE. AHORRE DINERO.

La Cat 320 GC está equipada con modalidades de potencia que ayudan a administrar el consumo de combustible. Elija entre dos modalidades de potencia para ajustarse a sus aplicaciones específicas: la modalidad de potencia y la nueva modalidad Smart.

La modalidad de potencia ofrece la máxima productividad en aplicaciones de alta exigencia como la carga de camiones y la excavación de zanjas.

La modalidad Smart ajusta automáticamente la velocidad del motor y la potencia hidráulica de acuerdo a las exigencias para obtener la mayor eficiencia de combustible en cualquier tipo de aplicación.

¹ En comparación con la 320D2 GC.



LA EFICIENCIA DEL COMBUSTIBLE PERMITE UN MAYOR AHORRO

ESCENARIO:

Excavadoras con aplicaciones de trabajo de carga liviana, 1.000 horas al año.

GASTO ANUAL DE COMBUSTIBLE

LA VENTAJA

400 GAL | 1.514 L
¡DE AHORRO!

320 GC
1.600 GAL | 6.056 L

320D2 GC
2.000 GAL | 7.570 L

CÁLCULO:

320D2 GC (Modalidad ECO):
2,0 GAL/HR x 1.000 HR/AÑO = 2.000 GAL/AÑO
7,57 L/AÑO x 1.000 HR/AÑO = 7.570 L/AÑO

NUEVA 320 GC (Modalidad Smart):
(2,0 GAL/HR x 80%) x 1.000 HR/AÑO = 1.600 GAL/AÑO
(7,57 L/AÑO x 80%) x 1.000 HR/AÑO = 6.056 L/AÑO



MENORES COSTOS DE MANTENIMIENTO HASTA EN UN 15%

Con intervalos extendidos y más sincronizados de mantenimiento, puede lograr más a menor costo en comparación con la 320D2 GC. Los lugares consolidados de los filtros permiten que el servicio sea más rápido. Los filtros hidráulicos, de aire y del depósito de combustible tienen mayor capacidad y una vida útil más duradera.

LAS REDUCCIONES CLAVES DE LOS COSTOS DEL MANTENIMIENTO INCLUYEN:

- + Lugares consolidados de los filtros para reducir el tiempo del servicio.
- + Múltiples filtros de aceite con intervalos extendidos de mantenimiento, más un nuevo filtro hidráulico de mayor capacidad de suciedad.
- + El nuevo diseño del filtro de aire Cat logra un aumento del 100% de la vida útil en comparación con nuestro filtro anterior.
- + Los intervalos de mantenimiento para los filtros del sistema de combustible están sincronizados para reducir el tiempo de inactividad.



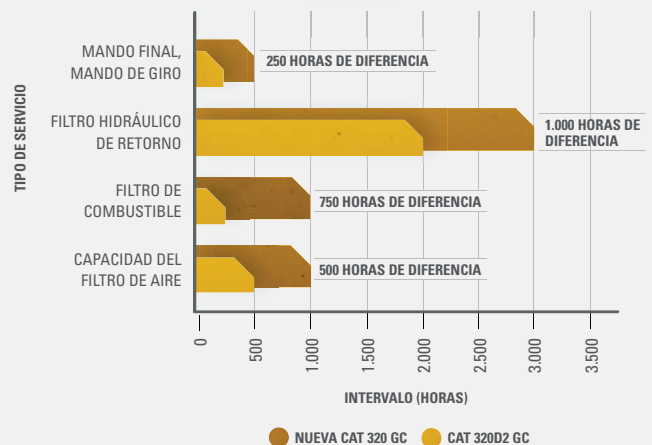
DETÉNGASE MENOS Y TRABAJE MÁS.

CON LA NUEVA 320 GC, UTILIZARÁ

195 GAL | 736 L MENOS DE ACEITE*

74 FILTROS MENOS*

LOS INTERVALOS EXTENDIDOS AUMENTAN EL TIEMPO DE ACTIVIDAD



*En base a 12.000 horas de actividad.

INFORMACIÓN EN TIEMPO REAL CON CAT LINK

SE ELIMINAN LAS CONJETURAS EN CUANTO AL MANEJO DE SU EQUIPO

El hardware y el software Cat Link (Product Link™ y VisionLink®, respectivamente) trabajan juntos para que la información del equipo esté a su alcance. Tenga acceso en tiempo real a la información de cada máquina de su flota en cualquier lugar de trabajo, sin importar el tamaño de la actividad o las marcas de los equipos que utiliza.



PRODUCT LINK™

Controle la ubicación de los activos, las horas, el consumo de combustible, los códigos de diagnóstico, el tiempo de inactividad y más para mejorar su productividad y reducir sus costos de operación. La conectividad móvil es estándar. La conectividad por satélite está disponible.



VISIONLINK®

Al utilizar la interfaz en línea VisionLink, puede tener una visión común y colectiva de su información, lo que facilita la administración de una flota mixta y la toma de decisiones informadas sobre su equipo.



MY.CAT.COM

También puede acceder a la información del concesionario Caterpillar y Cat en my.cat.com. Con My.cat.com tiene acceso a los horarios de mantenimiento programado, los registros de las piezas y los servicios, a la cobertura de garantía y más: con tan sólo iniciar sesión. Además, puede sincronizar directamente a su cuenta VisionLink.

LA NUEVA CABINA SE ENCARGA DE FACILITAR EL TRABAJO

Los lugares donde los excavadores suelen trabajar son difíciles y desafiantes. Es por eso que es importante que la nueva cabina 320 GC proteja en gran medida al operador de la fatiga, de las tensiones, de los sonidos y de las temperaturas del trabajo.



CABINA ROPS CON CERTIFICACIÓN ISO

La cabina ROPS con certificación ISO posee supresión de ruido y es hermética. Las ventanas y el perfil frontal inferior de la máquina ofrecen una visibilidad excepcional del lugar de trabajo sin necesidad del esfuerzo constante de inclinarse hacia adelante.

VISIBILIDAD COMPLETA

Las grandes ventanas del frente, de los lados y de la parte trasera proporcionan una excelente visibilidad en todas las direcciones desde el asiento del operador. En la estructura ROPS, se utilizan pilares frontales estrechos en la cabina para permitir un mayor campo de visión en la parte delantera. Además, con la cámara de visión trasera, los operadores siempre estarán al tanto de su alrededor.

ACCESO, CONECTIVIDAD Y ALMACENAMIENTO FÁCILES

Entre las características de comodidad se incluye una radio Bluetooth® integrada, puertos USB para cargar y conectar el teléfono celular, tomacorrientes de 12V DC y un puerto auxiliar, almacenamiento en la parte posterior, compartimentos superiores y en la consola, y portavasos y portabotellas.



MONITOR DE PANTALLA TÁCTIL

La mayoría de los ajustes de la máquina pueden ser controlados a través del monitor de pantalla táctil de alta resolución de 8 pulgadas/203 mm. Disponible en 42 idiomas y de fácil acceso desde el asiento, sin necesidad de girar ni voltear para llegar a los interruptores. Un práctico selector táctil y teclas de acceso directo también están ubicados ergonómicamente en la consola derecha.



NUEVO ASIENTO Y CONSOLA

La eficiencia del movimiento es fundamental para mantener a los operadores productivos y alerta durante todo el turno. El asiento de la excavadora 320 GC está diseñado para tener una fácil operación y mayor comodidad. El nuevo asiento estándar es amplio y ajustable, así los operadores de cualquier tamaño puedan trabajar cómodamente.



PALANCA UNIVERSAL AJUSTABLE

La función de la palanca universal puede ajustarse por medio del monitor. El patrón de la palanca universal y su respuesta pueden ser personalizados de acuerdo a las preferencias del operador. Todas las preferencias pueden ser guardadas con la ID del operador y son activadas al iniciar sesión.



BOTÓN DE ENCENDIDO SIN LLAVE

La Cat 320 posee un botón de encendido sin llaves para iniciar el motor. Mayor seguridad para la máquina mediante el uso de códigos de identificación del operador para limitar y rastrear el acceso a la máquina. Los códigos pueden ser ingresados de forma manual, vía Bluetooth con un llavero o por medio de una aplicación de smartphone.



LAS FUNCIONES DE SEGURIDAD

PROTEGEN A SU PERSONAL Y A SU EQUIPO

Las revisiones diarias de mantenimiento pueden realizarse con el 100% de los puntos accesibles a nivel del suelo, lo que permite que el mantenimiento sea más rápido, fácil y seguro. Los controles incluyen la medición del aceite del motor con la varilla, el filtro separador de agua y combustible, los drenajes del depósito de agua y combustible y de sedimentos y la verificación del nivel de refrigerante del sistema de refrigeración.

MANTENGA SU EXCAVADORA SEGURA

Use su código PIN en el monitor, el llavero opcional Bluetooth o su smartphone para encender el motor por medio del botón de encendido.

⚠ MANTÉNGASE SEGURO TODOS LOS DÍAS

DATO:

La causa #1 de accidentes en el sector de la construcción: **CAÍDAS***

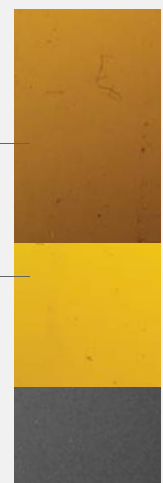
CAÍDAS

49% DE LAS CAÍDAS PROVOCAN LESIONES GRAVES

30% DE LAS CAÍDAS PROVOCAN LA MUERTE

NUEVA 320

100% MANTENIMIENTO A NIVEL DEL SUELO AYUDA A EVITAR CAÍDAS



*<https://www.ncbi.nlm.nih.gov/pmc/articles/PMC4962179/>

MEJORE SU PRODUCTIVIDAD Y GANANCIAS

CON LOS ACCESORIOS CAT

Puede mejorar fácilmente el rendimiento de su máquina al utilizar cualquiera de los accesorios Cat. Cada accesorio Cat está diseñado para adaptarse al peso y la potencia de las Excavadoras Cat para lograr un mejor rendimiento, seguridad y estabilidad.

CUCHARONES



GARFIOS



MARTILLOS HIDRÁULICOS



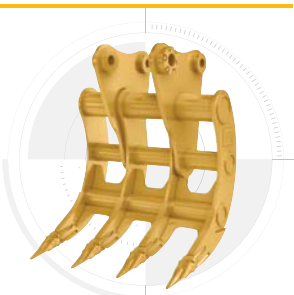
MULTIPROCESADORES



ACOPLADORES RÁPIDOS



RASTRILLOS



DESGARRADORES



PULVERIZADORES SECUNDARIOS



CIZALLAS



PULGARES



PLACAS COMPACTADORAS
VIBRATORIAS



ESPECIFICACIONES TÉCNICAS

Visite cat.com para ver todas las especificaciones.

MOTOR	
Modelo del motor	Cat C4.4 ACERT
Potencia Bruta: ISO 14396/SAE J1995	108 kW 145 hp
Potencia Neta: ISO 9249/SAE J1349	107 kW 143 hp
RPM del motor	
Operación	1.650 rpm
Desplazamiento	2.000 rpm
Calibre	105 mm 4 pulg
Carrera	127 mm 5 pulg
Cilindrada	4,4 L 269 pulg ³
SISTEMA HIDRÁULICO	
Sistema principal: Flujo máximo (implemento)	429 L/min 113 gal/min
Presión máxima: equipo	35.000 kPa 5.075 psi
Presión Máxima: desplazamiento	34.300 kPa 4.974 psi
Presión máxima: corona de giro	26.800 kPa 3.886 psi
PESO DE LA MÁQUINA	
Peso en orden de trabajo	20.500 kg 45.200 lb
Pluma de alcance HD 5,7 m (18'8"), brazo de alcance HD 2,9 m (9'6"), cucharón HD 1,0 m ³ (1,31 yd ³), zapatas de 600 mm (24").	
CAPACIDADES DE LLENADO DE SERVICIO	
Tanque de combustible	345 L 86,6 gal
Sistema de enfriamiento	25 L 6,6 gal
Aceite del motor	15 L 4,0 gal
Mando de giro (cada uno)	5 L 1,3 gal
Mando final (cada uno)	5 L 1,3 gal
Sistema hidráulico (incluido el tanque)	234 L 61,8 gal
Tanque hidráulico	115 L 30,4 gal

DIMENSIONES	
Pluma	Alcance de 5,7 m (18'8")
Brazo	Alcance de 2,9 m (9'6")
Cucharón	1,0 m³ (1,31 yd³)
Altura de embarque (parte superior de la cabina)	2.960 mm 9'9"
Altura del pasamano	2.950 mm 9'8"
Longitud de embarque	9.530 mm 31'3"
Radio de giro de la cola	2.830 mm 9'3"
Longitud de la cadena hasta el centro de los rodillos	3.270 mm 10'9"
Espacio libre sobre el suelo	470 mm 1'7"
Entrevía	2.200 mm 7'3"
Ancho de transporte: zapatas de 600 mm (24")	2.980 mm 9'9"
Espacio libre del contrapeso	1.050 mm 3'5"
RANGOS Y FUERZAS DE TRABAJO	
Pluma	Alcance de 5,7 m (18'8")
Brazo	Alcance de 2,9 m (9'6")
Cucharón	1,0 m³ (1,31 yd³)
Profundidad máxima de excavación	6.720 mm 22'1"
Alcance máximo a nivel del suelo	9.860 mm 32'4"
Altura máxima de corte	9.450 mm 31'0"
Altura máxima de carga	6.490 mm 21'4"
Altura mínima de carga	2.170 mm 7'1"
Profundidad máxima de corte con fondo plano de 2.440 mm (8'0")	6.550 mm 21'6"
Profundidad máxima de excavación en pared vertical	5.690 mm 18'8"
Fuerza de excavación del cucharón (ISO)	129 kN 28.935 lbf
Fuerza de excavación del brazo (ISO)	99 kN 22.281 lbf
Fuerza de excavación del cucharón (SAE)	115 kN 25.759 lbf
Fuerza de excavación del brazo (SAE)	96 kN 21.678 lbf

EQUIPO ESTÁNDAR Y OPTATIVO

El equipo estándar y el optativo pueden variar. Consulte a su concesionario Cat para obtener más detalles.

CABINA	ESTÁNDAR	OPTATIVO
ROPS, supresión de ruido estándar	●	
Monitor LCD de pantalla táctil de alta resolución de 203 mm (8 pulgadas)	●	
Asiento ajustable de forma mecánica	●	
TECNOLOGÍA CAT CONNECT	ESTÁNDAR	OPTATIVO
Cat Product Link	●	
MOTOR	ESTÁNDAR	OPTATIVO
Dos modalidades de potencia seleccionables	●	
Interruptor de ralentí de un toque con control automático de velocidad del motor	●	
Detención automático del motor al no estar en uso	●	
Capacidad de enfriamiento en alta temperatura de 52° C (125° F)	●	
Capacidad de encendido del motor a temperatura baja a -32° C (-25° F)	●	
Filtro de aire de doble elemento con antefiltros integrados	●	
Ventiladores eléctricos traseros de enfriamiento	●	
Capacidad biodiésel tipo B20	●	
SISTEMA HIDRÁULICO	ESTÁNDAR	OPTATIVO
Circuitos de regeneración de la pluma y el brazo	●	
Calefacción hidráulica automática	●	
Desplazamiento automático de dos velocidades	●	
Válvula de reducción de la deriva de la pluma y el brazo	●	
Circuito del filtro de retorno del martillo*		●
Palancas universales de tres botones	●	
Palancas universales con control deslizante		●
Circuito auxiliar combinado de flujo/alta presión		●
Circuito de acoplador rápido para el sujetapasador Cat*		●

* No disponible en China.

PLUMA Y BRAZO	ESTÁNDAR	OPTATIVO
Pluma de alcance 5,7 m (18'8"), brazo de alcance 2,9 m (9'6")	●	
TREN DE RODAJE Y ESTRUCTURAS	ESTÁNDAR	OPTATIVO
zapatillas de garra triple de 600 mm (24")	●	
Puntos inmovilizadores del armazón de base	●	
Contrapeso de 3.700 kg (8.150 lb)	●	
SISTEMA ELÉCTRICO	ESTÁNDAR	OPTATIVO
Dos baterías de 1.000 CCA que no requieren mantenimiento	●	
Luces LED programables con temporizador	●	
Luz LED en chasis, luces en el lado izquierdo de la pluma	●	
Luz LED en chasis, luces derechas e izquierdas en la pluma, luces en la cabina		●
SERVICIO Y MANTENIMIENTO	ESTÁNDAR	OPTATIVO
Orificios de muestreo para el muestreo programado del aceite (S-O-S SM)	●	
Varillas para medir el aceite del motor a nivel del suelo y de la plataforma	●	
PROTECCIÓN Y SEGURIDAD	ESTÁNDAR	OPTATIVO
Cámara trasera	●	
Espejo retrovisor derecho	●	
Botón de apagado de motor a nivel del suelo	●	
Pasamanos y asidero al lado derecho	●	
Bocina de señalización/alarma	●	

No todas las características están disponibles en todas las regiones. Consulte a su concesionario local Cat para conocer la oferta específica de opciones disponibles en su región.

Puede obtener más información en los folletos de las especificaciones técnicas de los modelos 320 GC, 320 y 323 que están disponibles en www.cat.com o con su concesionario Cat.

BUILT FOR IT.™

Visite la página web www.cat.com para obtener una información más completa sobre los productos Cat, los servicios del concesionario y las soluciones industriales.

© 2017 Caterpillar. Todos los derechos reservados.

VisionLink es una marca registrada de Trimble Navigation Limited, registrada en Estados Unidos y en otros países.

Los materiales y las especificaciones están sujetos a cambios sin previo aviso. Las máquinas en las fotografías pueden incluir equipos adicionales. Visite su concesionario Cat para ver las opciones disponibles. Sus respectivos logotipos

CAT, CATERPILLAR, BUILT FOR IT, la imagen comercial "Caterpillar Yellow" y "Power Edge", así como la identidad corporativa y del producto que se utilizan en este documento, son marcas comerciales de Caterpillar y no pueden utilizarse sin autorización.
www.cat.com www.caterpillar.com



ASXQ2333-01
Reemplaza a ASXQ2333
Número de compilación: 07A

