

▼ De izquierda a derecha: RC-506, RC-50, RC-2510, RC-154, RC-10010, RC-55, RC-1010



El estándar de la industria de cilindros de uso general



Silletas

Todos los cilindros RC están equipados con silletas desmontables, acanaladas y templadas. Si desea consultar sobre las silletas inclinables y lisas, vea la página de accesorios de la serie RC.

Página: 10



Placas base

Para asegurar la estabilidad de los cilindros en aplicaciones de levantamiento de peso, se encuentran disponibles placas base para cilindros RC de 10, 25 y 50 toneladas.

Página: 10



Accesorios especiales

Para brindar una solución a cualquier tipo de problemas en su aplicación, ponemos a su disposición accesorios especiales para los cilindros RC de 5, 10 y 25 toneladas.

Página: 162

- Diseño de cojinete GR2 exclusivo, reduce el desgaste y extiende la duración
- Las roscas del collar y del émbolo, así como los orificios de montaje en la base facilitan la fijación de piezas (en la mayoría de los modelos)
- Diseñado para usarse en cualquier posición
- La aleación de acero de alta resistencia ofrece mayor durabilidad
- Protector de rosca del cilindro rediseñado para facilitar el uso
- Resorte pretensado para trabajo pesado que mejora la velocidad de retracción
- Acabado de esmalte horneado para una mayor resistencia a la corrosión
- Todos los modelos incluyen acople CR-400 y tapa guardapolvo
- Diafragma limpiador que reduce la contaminación, extendiendo la duración del cilindro

▼ Levantamiento por etapas realizado en Grecia donde se levantó una tubería ensamblada de 82 pies de largo por etapas, con seis cilindros RC-2514.



▼ Los accesorios de montaje para los cilindros RC incrementan notablemente la gama de aplicaciones (disponibles para cilindros de 5, 10, 15 y 25 toneladas).



Cilindros de uso general, de simple acción



Tecnología de cojinete GR2

El exclusivo GR2 es un diseño único de cojinete en los cilindros de DUO de la Serie RC los cuales absorben los esfuerzos de carga excéntrica para proteger a su cilindro contra abrasión, sobre-extensión o expulsión y atascamientos del émbolo o expansión en el extremo superior. Como resultado, los cilindros DUO de la Serie RC brindan operación duradera y sin problemas.

▼ TABLA DE SELECCIÓN RAPIDA

Para obtener la información técnica completa, vea la página siguiente.

Capacidad del cilindro	Carrera	Número de modelo	Área efectiva del cilindro	Volumen de aceite	Altura retraído	Peso
toneladas (máxima)	(pulg)		(pulg ²)	(pulg ³)	(pulg)	(libras)
5 (4.9)	.63	RC-50**	.99	.62	1.63	2.2
	1.00	RC-51	.99	.99	4.34	2.3
	3.00	RC-53	.99	2.98	6.50	3.3
	5.00	RC-55*	.99	4.97	8.50	4.1
	7.00	RC-57	.99	6.96	10.75	5.3
	9.13	RC-59	.99	9.07	12.75	6.1
10 (11.2)	1.00	RC-101	2.24	2.24	3.53	4.0
	2.13	RC-102*	2.24	4.75	4.78	5.1
	4.13	RC-104	2.24	9.23	6.75	7.2
	6.13	RC-106*	2.24	13.70	9.75	9.8
	8.00	RC-108	2.24	17.89	11.75	12.0
	10.13	RC-1010*	2.24	22.65	13.75	14.0
	12.00	RC-1012	2.24	26.84	15.75	15.0
	14.00	RC-1014	2.24	31.31	17.75	18.0
15 (15.7)	1.00	RC-151	3.14	3.14	4.88	7.2
	2.00	RC-152	3.14	6.28	5.88	9.0
	4.00	RC-154*	3.14	12.57	7.88	11.0
	6.00	RC-156*	3.14	18.85	10.69	15.0
	8.00	RC-158	3.14	25.13	12.69	18.0
	10.00	RC-1510	3.14	31.42	14.69	21.0
	12.00	RC-1512	3.14	37.70	16.69	24.0
	14.00	RC-1514	3.14	43.98	18.69	26.0
25 (25.8)	1.00	RC-251	5.16	5.16	5.50	13.0
	2.00	RC-252*	5.16	10.31	6.50	14.0
	4.00	RC-254*	5.16	20.63	8.50	18.0
	6.25	RC-256*	5.16	32.23	10.75	22.0
	8.25	RC-258	5.16	42.55	12.75	27.0
	10.25	RC-2510	5.16	52.86	14.75	31.0
	12.25	RC-2512	5.16	63.18	16.75	36.0
	14.25	RC-2514*	5.16	73.49	18.75	39.0
30 (32.4)	8.25	RC-308	6.49	53.56	15.25	40.0
50 (55.2)	2.00	RC-502	11.04	22.09	6.94	33.0
	4.00	RC-504	11.04	44.18	8.94	42.0
	6.25	RC-506*	11.04	69.03	11.13	51.0
	13.25	RC-5013	11.04	146.34	18.13	83.0
75 (79.5)	6.13	RC-756	15.90	97.41	11.25	65.0
	13.13	RC-7513	15.90	208.74	19.38	130.0
100 (103.1)	6.63	RC-1006	20.63	136.67	14.06	130.0
	10.25	RC-10010	20.63	211.45	17.69	160.0

* Disponible como conjunto. Vea la nota en esta página.

** El cilindro RC-50 no tiene sileta acanalada desmontable ni rosca del collar.

Serie RC



Capacidad:

5-100 toneladas

Carrera:

0.63-14.25 pulgadas

Presión de operación máxima:

10,000 psi



SEGURIDAD PRIMERO

Los valores de carga y carrera del fabricante representan los límites máximos de seguridad.

¡Las buenas prácticas recomiendan usar sólo el 80% de esos valores!

Página: 242



Cilindros de simple acción, serie RAC

Cilindros livianos de aluminio con resortes de retorno para uso general.

Página: 12



Los cilindros RC-DUO mantienen las dimensiones externas para uso con portapiezas existentes.

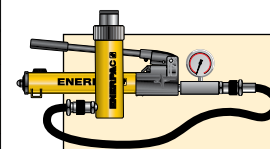


Manómetros

Enerpac ofrece una línea completa de mangueras hidráulicas de alta calidad.

Para ver la línea completa de manómetros, consulte la sección "Componentes del sistema".

Página: 113



Conjuntos de bomba y cilindro

Para facilitar los pedidos, los cilindros marcados con un * están disponibles como conjuntos (cilindro, manómetro, acoples, manguera y bomba).

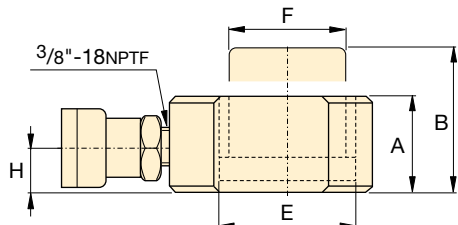
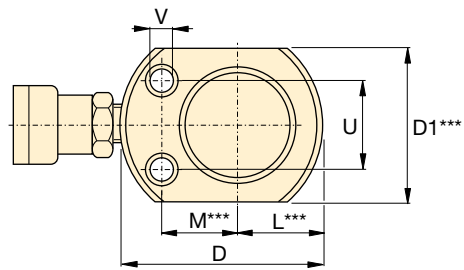
Página: 54



Tabla de velocidades

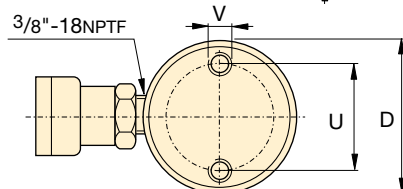
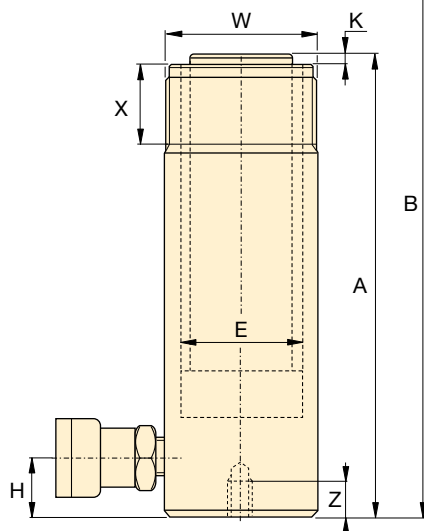
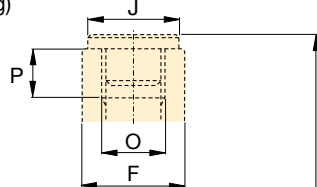
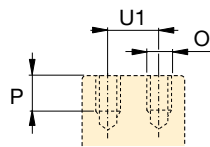
Para determinar la velocidad aproximada de su cilindro, consulte la tabla de velocidades de los cilindros Enerpac en las "Páginas Amarillas".

Página: **251**

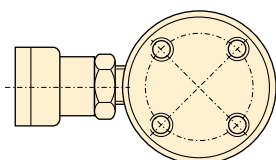


RC-50

Únicamente para el RC-101
(U1 = 0.75 pulg)



Modelos RC-51 a RC-5013



Modelos RC-1006 y RC-10010

◀ Para conocer todas las características, consulte la página 6.

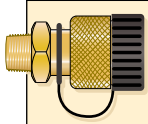
Capacidad del cilindro toneladas (kN)	Carrera (pulg)	Número de modelo	Área efectiva del cilindro (pulg ²)	Volumen de aceite (pulg ³)	Altura retraído A (pulg)	Altura extendido B (pulg)	Diám. exterior D (pulg)
5 (4.9)	.63	RC-50**	.99	.62	1.63	2.25	2.31
	1.00	RC-51	.99	.99	4.34	5.34	1.50
	3.00	RC-53	.99	2.98	6.50	9.50	1.50
	5.00	RC-55*	.99	4.97	8.50	13.50	1.50
	7.00	RC-57	.99	6.96	10.75	17.75	1.50
9.13	RC-59	.99	9.07	12.75	21.88	1.50	
10 (11.2)	1.00	RC-101	2.24	2.24	3.53	4.53	2.25
	2.13	RC-102*	2.24	4.75	4.78	6.91	2.25
	4.13	RC-104	2.24	9.23	6.75	10.88	2.25
	6.13	RC-106*	2.24	13.70	9.75	15.88	2.25
	8.00	RC-108	2.24	17.89	11.75	19.75	2.25
	10.13	RC-1010*	2.24	22.65	13.75	23.88	2.25
	14.00	RC-1014	2.24	31.31	17.75	31.75	2.25
15 (15.7)	1.00	RC-151	3.14	3.14	4.88	5.88	2.75
	2.00	RC-152	3.14	6.28	5.88	7.88	2.75
	4.00	RC-154*	3.14	12.57	7.88	11.88	2.75
	6.00	RC-156*	3.14	18.85	10.69	16.69	2.75
	8.00	RC-158	3.14	25.13	12.69	20.69	2.75
	10.00	RC-1510	3.14	31.42	14.69	24.69	2.75
	12.00	RC-1512	3.14	37.70	16.69	28.69	2.75
	14.00	RC-1514	3.14	43.98	18.69	32.69	2.75
25 (25.8)	1.00	RC-251	5.16	5.16	5.50	6.50	3.38
	2.00	RC-252*	5.16	10.31	6.50	8.50	3.38
	4.00	RC-254*	5.16	20.63	8.50	12.50	3.38
	6.25	RC-256*	5.16	32.23	10.75	17.00	3.38
	8.25	RC-258	5.16	42.55	12.75	21.00	3.38
	10.25	RC-2510	5.16	52.86	14.75	25.00	3.38
	12.25	RC-2512	5.16	63.18	16.75	29.00	3.38
14.25	RC-2514*	5.16	73.49	18.75	33.00	3.38	
30 (32.4)	8.25	RC-308	6.49	53.56	15.25	23.50	4.00
50 (55.2)	2.00	RC-502	11.04	22.09	6.94	8.94	5.00
	4.00	RC-504	11.04	44.18	8.94	12.94	5.00
	6.25	RC-506*	11.04	69.03	11.13	17.38	5.00
	13.25	RC-5013	11.04	146.34	18.13	31.38	5.00
75 (79.5)	6.13	RC-756	15.90	97.41	11.25	17.38	5.75
	13.13	RC-7513	15.90	208.74	19.38	32.50	5.75
100 (103.1)	6.63	RC-1006	20.63	136.67	14.06	20.69	7.00
	10.25	RC-10010	20.63	211.45	17.69	27.94	7.00

* Disponible como conjunto. Consulte la página 54.

** El cilindro RC-50 no tiene sileta acanalada desmontable ni rosca del collar.

*** D1 = 1.63 pulg, L = 0.81 pulg, M = 1.00 pulg

Cilindros de uso general, de simple acción



¡Acoples incluidos!

Todos los modelos incluyen los acoples CR-400. Compatibles con todas las mangueras de la serie HC.

Capacidad:

5-100 toneladas

Carrera:

0.63-14.25 pulgadas

Presión máxima de servicio:

10,000 psi

Serie RC



Diámetro interno del cilindro E (pulg)	Diámetro del émbolo F (pulg)	Base a conexión de entrada de avance H (pulg)	Diám. de la silleta J (pulg)	Extensión de la silleta desde el émbolo K (pulg)	Rosca interna del émbolo O (pulg)	Longitud de la rosca del émbolo P (pulg)	Orificios de montaje en la base			Rosca del collar W (pulg)	Longitud de la rosca del collar X (pulg)	Peso (libras)	Número de modelo
							Círculo de pernos U (pulg)	Rosca V (pulg)	Profundidad de la rosca Z (pulg)				
1.13	1.00	.75	**	**	**	**	1.13	.22	—	—	—	2.2	RC-50**
1.13	1.00	.75	1.00	.25	¾"-16	.56	1.00	¼"-20UN	.56	1½"-16	1.13	2.3	RC-51
1.13	1.00	.75	1.00	.25	¾"-16	.56	1.00	¼"-20UN	.56	1½"-16	1.13	3.3	RC-53
1.13	1.00	.75	1.00	.25	¾"-16	.56	1.00	¼"-20UN	.56	1½"-16	1.13	4.1	RC-55*
1.13	1.00	.75	1.00	.25	¾"-16	.63	1.00	¼"-20UN	.56	1½"-16	1.13	5.3	RC-57
1.13	1.00	.75	1.00	.25	¾"-16	.63	1.00	¼"-20UN	.56	1½"-16	1.13	6.1	RC-59
1.69	1.50	.75	—	—	#10-24UN	.25	1.56	5/16"-18UN	.50	2¼"-14	1.06	4.0	RC-101
1.69	1.50	.75	1.38	.25	1"-8	.75	1.56	5/16"-18UN	.50	2¼"-14	1.13	5.1	RC-102*
1.69	1.50	.75	1.38	.25	1"-8	.75	1.56	5/16"-18UN	.50	2¼"-14	1.06	7.2	RC-104
1.69	1.50	.75	1.38	.25	1"-8	.75	1.56	5/16"-18UN	.50	2¼"-14	1.13	9.8	RC-106*
1.69	1.50	.75	1.38	.25	1"-8	.75	1.56	5/16"-18UN	.50	2¼"-14	1.06	12	RC-108
1.69	1.50	.75	1.38	.25	1"-8	.75	1.56	5/16"-18UN	.50	2¼"-14	1.13	14	RC-1010*
1.69	1.50	.75	1.38	.25	1"-8	.75	1.56	5/16"-18UN	.50	2¼"-14	1.06	15	RC-1012
1.69	1.50	.75	1.38	.25	1"-8	.75	1.56	5/16"-18UN	.50	2¼"-14	1.06	18	RC-1014
2.00	1.63	.75	1.50	.38	1"-8	1.00	1.88	3/8"-16UN	.50	2¾"-16	1.19	7.2	RC-151
2.00	1.63	.75	1.50	.38	1"-8	1.00	1.88	3/8"-16UN	.50	2¾"-16	1.19	9	RC-152
2.00	1.63	.75	1.50	.38	1"-8	1.00	1.88	3/8"-16UN	.50	2¾"-16	1.19	11	RC-154*
2.00	1.63	1.00	1.50	.38	1"-8	1.00	1.88	3/8"-16UN	.50	2¾"-16	1.19	15	RC-156*
2.00	1.63	1.00	1.50	.38	1"-8	1.00	1.88	3/8"-16UN	.50	2¾"-16	1.19	18	RC-158
2.00	1.63	1.00	1.50	.38	1"-8	1.00	1.88	3/8"-16UN	.50	2¾"-16	1.19	21	RC-1510
2.00	1.63	1.00	1.50	.38	1"-8	1.00	1.88	3/8"-16UN	.50	2¾"-16	1.19	24	RC-1512
2.00	1.63	1.00	1.50	.38	1"-8	1.00	1.88	3/8"-16UN	.50	2¾"-16	1.19	26	RC-1514
2.56	2.25	1.00	2.00	.41	1½"-16	1.00	2.31	½"-13UN	.75	35/16"-12	1.94	13	RC-251
2.56	2.25	1.00	2.00	.41	1½"-16	1.00	2.31	½"-13UN	.75	35/16"-12	1.94	14	RC-252*
2.56	2.25	1.00	2.00	.41	1½"-16	1.00	2.31	½"-13UN	.75	35/16"-12	1.94	18	RC-254*
2.56	2.25	1.00	2.00	.41	1½"-16	1.00	2.31	½"-13UN	.75	35/16"-12	1.94	22	RC-256*
2.56	2.25	1.00	2.00	.41	1½"-16	1.00	2.31	½"-13UN	.75	35/16"-12	1.94	27	RC-258
2.56	2.25	1.00	2.00	.41	1½"-16	1.00	2.31	½"-13UN	.75	35/16"-12	1.94	31	RC-2510
2.56	2.25	1.00	2.00	.41	1½"-16	1.00	2.31	½"-13UN	.75	35/16"-12	1.94	36	RC-2512
2.56	2.25	1.00	2.00	.41	1½"-16	1.00	2.31	½"-13UN	.75	35/16"-12	1.94	39	RC-2514*
2.88	2.25	2.25	2.00	.41	1½"-16	1.00	—	—	—	35/16"-12	1.94	40	RC-308
3.75	3.13	1.31	2.81	.11	—	—	3.75	½"-13UN	.75	5"-12	2.19	33	RC-502
3.75	3.13	1.31	2.81	.11	—	—	3.75	½"-13UN	.75	5"-12	2.19	42	RC-504
3.75	3.13	1.38	2.81	.11	—	—	3.75	½"-13UN	.75	5"-12	2.19	51	RC-506*
3.75	3.13	1.38	2.81	.11	—	—	3.75	½"-13UN	.75	5"-12	2.19	83	RC-5013
4.50	3.75	1.19	2.81	.23	—	—	—	—	—	5¾"-12	1.75	65	RC-756
4.50	3.75	1.19	2.81	.23	—	—	—	—	—	5¾"-12	1.75	130	RC-7513
5.13	4.13	1.63	2.81	.11	—	—	5.50	¾"-10UN	1.00	67/8"-12	1.75	130	RC-1006
5.13	4.13	1.63	2.81	.11	—	—	5.50	¾"-10UN	1.00	67/8"-12	1.75	160	RC-10010

▼ TABLA DE SELECCIÓN

Para ser utilizado con cilindro de una capacidad de (t)	Silletas			Placas base	Bloques de montaje	Horquillas de anillo	
	Lisas	Acanaladas ¹⁾	Inclinables			Base ⁴⁾	Émbolo
5	A-53F ²⁾	A-53G ²⁾	-	-	RB-5 ²⁾ , AW-51 ²⁾ , AW-53 ²⁾	REB-5 ²⁾	REP-5 ²⁾
10	A-12 ³⁾ , A-102F ³⁾	A-102G ³⁾	CAT-10 ³⁾	JBI-10	RB-10, AW-102	REB-10	REP-10 ³⁾
15	-	A-152G	CAT-10	-	RB-15	REB-15	REP-10
25	A-29	A-252G	CAT-50	JBI-25	RB-25	REB-25	REP-25
30	A-29	A-252G	CAT-50	-	RB-25	-	REP-25
50	-	-	CAT-100	JBI-50	-	-	-
75	-	-	CAT-100	-	-	-	-
100	-	-	CAT-100	-	-	-	-

¹⁾ Estándar en cilindros RC de 5 a 30 toneladas ²⁾ Excepto RC-50 ³⁾ Excepto RC-101 ⁴⁾ Se incluyen los tornillos de montaje.

▼ TABLAS DE DIMENSIONES

Número de modelo	Dimensiones de la silleta (pulg)			
	A	B	C	
Lisa				
A-53F	1.00	.25	.68	
A-102F	1.38	.24	.88	
A-12	2.00	1.88	1"-8UNC	
A-29	2.00	1.88	1 1/2"-16UN	
Acanalada				
A-53G	1.00	.25	.68	
A-102G	1.38	.24	.88	
A-152G	1.50	.37	.88	
A-252G	1.97	.37	1.40	

Número de modelo	Dimensiones de las silletas inclinables (pulg)			
	A	B	C	
Inclinables				
CAT-10	1.38	.79	.88	
CAT-50	1.97	.83	1.40	
Inclinables				
CAT-100	2.80	.98	-	

Número de modelo	Dimensiones de las placas base (pulg)						
	A	B	C	D	E		
JBI-10	9.00	9.00	5.34	2.29	.81		
JBI-25	11.00	11.00	5.53	3.41	1.03		
JBI-50	12.00	.60	3.75	5.19	1.25		

Número de modelo	Dimensiones de los bloques de montaje (pulg)											
	A	B	C	D	E	F	G	H				
RB-5	1 1/2"-16	3.50	3.00	-	1.00	-	-	-				
AW-51	1 1/2"-16	2.76	2.36	.43	.98	2.13	1/4"-20	1.62				
AW-53	1 1/2"-16	2.87	.28	.31	.75	2.25	1/4"-20	.41				
RB-10	2 1/4"-14	4.50	3.50	-	1.00	-	-	-				
AW-102	2 1/4"-14	3.94	3.25	.63	1.18	3.00	7/16"-20	2.31				
RB-15	2 3/4"-16	4.00	4.50	-	1.50	-	-	-				
RB-25	3 5/16"-12	5.00	6.50	-	2.00	-	-	-				

Tipo	Número de modelo	Dimensiones de las horquillas de anillo (pulg)						Distancia entre espigas* (pulg)
		A	B	C	D	E	F	
Base ⁴⁾	REB-5	1.75	1.88	.56	.63	.63	1.00	2.37
	REB-10	2.50	2.63	1.00	.88	1.00	1.38	3.07
	REB-15	3.00	2.63	1.00	.88	1.00	1.38	3.07
	REB-25	3.75	3.13	1.50	1.25	1.25	1.63	3.45
Émbolo	REP-5	1.13	1.62	.56	.63	.63	.75	-
	REP-10	1.69	2.43	1.00	.88	1.00	1.13	-
	REP-25	2.25	2.93	1.50	1.25	1.25	1.38	-

* Distancia entre pernos: con horquillas REB y REP. Añadir altura colapsada del cilindro.

⁴⁾ Se incluyen los tornillos de montaje.