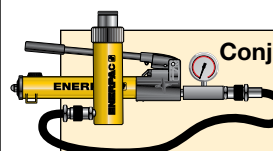


▼ De izquierda a derecha: RCH-306, RCH-120, RCH-1003



Versatilidad para aplicaciones de prueba, mantenimiento y tensado



Conjuntos de bombas y cilindros

Para facilitar los pedidos, los cilindros marcados con un * están disponibles como conjuntos (cilindro, manómetro, acoples, manguera y bomba).

Página: 54



Cilindros de émbolo hueco ligeros de aluminio

Si necesita un cilindro con alta relación de capacidad/peso, los cilindros de émbolo hueco ligeros de aluminio de la Serie RACH son la opción perfecta.

Página: 16



Silletas

La mayoría de los cilindros de la serie RCH están equipados con silletas lisas. Consulte la tabla de la página siguiente si desea conocer las silletas roscadas opcionales y toda la información acerca de sus dimensiones.

Página: 27

- Diseño de émbolo hueco que permite tanto fuerzas de tiro como de empuje
- Retorno por resorte de simple acción
- El tubo central flotante niquelado en los modelos de más de 20 toneladas prolonga la vida útil
- Acabado de esmalte horneado para una mayor resistencia a la corrosión
- Roscas del collar que facilitan la fijación de las piezas
- El modelo RCH-120 incluye acople AR-630 y tiene una conexión de 1/4 NPTF
- Los modelos RCH-121 y RCH-1211 tienen un reductor FZ-1630 y un acople AR-630. Todos los otros modelos llevan un acople CR-400

▼ Cilindro de émbolo hueco RCH-1003 usado en una aplicación para suspensión en el botolón intermedio en una dragalina.



Capacidad del cilindro (toneladas) [máxima]	Carrera (pulg)	Número de modelo	Área efectiva del cilindro (pulg ²)	Volumen de aceite (pulg ³)
12 [13.8]	0.31	RCH-120	2.76	0.86
	1.63	RCH-121*	2.76	4.49
	1.63	RCH-1211	2.76	4.49
	3.00	RCH-123	2.76	8.29
20 [23.6]	2.00	RCH-202*	4.73	9.46
	6.10	RCH-206	4.73	28.67
30 [36.1]	2.50	RCH-302*	7.22	18.05
	6.13	RCH-306	7.22	44.23
60 [63.6]	3.00	RCH-603*	12.73	38.20
	6.00	RCH-606	12.73	76.41
100 [103.1]	3.00	RCH-1003*	20.63	61.88

* Disponible como conjunto. Vea la nota en esta página.

Cilindros de émbolo hueco, de simple acción



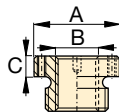
Mangueras

Enerpac ofrece una línea completa de mangueras hidráulicas de gran calidad. Para asegurar la integridad de su sistema, utilice únicamente mangueras hidráulicas Enerpac.

Página: **114**

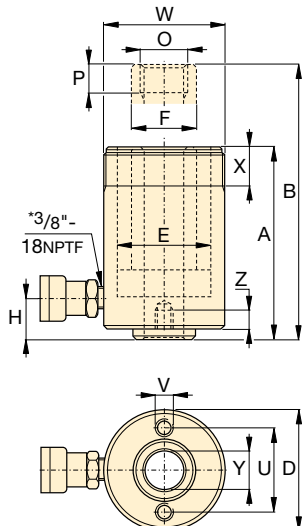
Silletas huecas templadas opcionales

Tipo de silleta	No. de modelo del cilindro	No. de modelo de la silleta	Dimensiones de la silleta (pulg)		
			A	B	C
Silleta roscada	RCH-202, 206	HP-2015	2.11	1"-8	.38
	RCH-302, 306	HP-3015	2.49	1¼"-7	.38
	RCH-603, 606	HP-5016	3.61	1½"-5½"	.50
	RCH-1003	HP-10016	4.97	2½"-8	.51

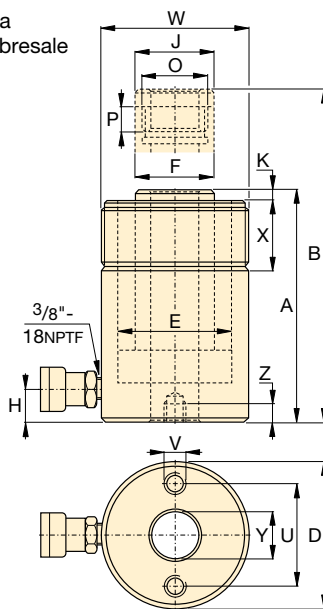


Todos los modelos RCH incluyen silletas huecas lisas (los modelos de 12 toneladas no están equipados con silletas).

Los modelos RCH-121 y RCH-1211 tienen un saliente de 1.88 pulgadas de diámetro que sobresale 0.25 pulgadas de la base.



Modelos RCH-120 al RCH-123



Modelos RCH-202 al RCH-1003

* NPT 1/4" (6.35 mm) solamente para RCH-120

Serie RCH



Capacidad:

12-100 toneladas

Carrera:

0.31-6.13 pulgadas

Diámetro del orificio central:

.77-3.11 pulgadas

Presión de operación máxima:

10,000 psi

Dimensiones de los agujeros de montaje de la base (pulg)

Número de modelo	Círculo de pernos U	Rosca V	Profundidad de la rosca Z
RCH-120	2.00	5/16"-18 UNC	.35
RCH-121	-	-	-
RCH-1211	-	-	-
RCH-123	2.00	5/16"-18 UNC	.50
RCH-202	3.25	3/8"-16 UNC	.37
RCH-206	3.25	3/8"-16 UNC	.37
RCH-302	3.63	3/8"-16 UNC	.55
RCH-306	3.63	3/8"-16 UNC	.55
RCH-603	5.13	1/2"-13 UNC	.55
RCH-606	5.13	1/2"-13 UNC	.55
RCH-1003	7.00	5/8"-11 UNC	.75

Altura del collar A (pulg)	Altura extendido B (pulg)	Diám. externo D (pulg)	Diám. interno del cilindro E (pulg)	Diám. del émbolo F (pulg)	Base a conexión de entrada de avance H (pulg)	Diám. de la silleta J (pulg)	Extensión de la silleta desde el émbolo K (pulg)	Rosca interna del émbolo O (pulg)	Longitud de la rosca del émbolo P (pulg)	Rosca del collar W (pulg)	Longitud de la rosca del collar X (pulg)	Ø del hueco central Y (pulg)	Peso (libras)	Número de modelo
2.19	2.50	2.75	2.13	1.38	.38	-	-	3/4"-16 UN	.63	2¾"-16	1.19	.77	3.2	RCH-120
4.75	6.38	2.75	2.13	1.38	.98	-	-	-	-	2¾"-16	1.19	.77	6.2	RCH-121*
4.75	6.38	2.75	2.13	1.38	.98	-	-	3/4"-16 UN	.63	2¾"-16	1.19	.77	6.2	RCH-1211
7.25	10.25	2.75	2.13	1.38	.98	-	-	-	-	2¾"-16	1.19	.77	9.8	RCH-123
6.38	8.38	3.88	2.88	2.13	.75	2.13	.27	19/16"-16 UN	.75	37/8"-12	1.50	1.06	17	RCH-202*
12.05	18.11	3.88	2.88	2.13	.75	2.13	.27	19/16"-16 UN	.75	37/8"-12	1.50	1.06	31	RCH-206
7.03	9.53	4.50	3.50	2.50	.85	2.50	.38	113/16"-16 UN	.88	4½"-12	1.66	1.31	24	RCH-302*
13.00	19.13	4.50	3.50	2.50	1.00	2.50	.38	113/16"-16 UN	.88	4½"-12	1.66	1.31	48	RCH-306
9.75	12.75	6.25	4.88	3.63	1.25	3.61	.50	2¾"-16 UN	.75	6¼"-12	1.91	2.12	62	RCH-603*
12.75	18.75	6.25	4.88	3.63	1.25	3.61	.50	2¾"-16 UN	.75	6¼"-12	1.91	2.12	78	RCH-606
10.00	13.00	8.38	6.50	5.00	1.50	4.97	.50	4"-16 UN	1.00	87/8"-12	2.38	3.11	132	RCH-1003*