

▼ De izquierda a derecha: RSM-1000, RSM-300, RSM-50, RCS-1002, RCS-302



Máxima relación potencia/altura



Silletas

Todos los cilindros de la serie RCS cuentan con orificios de montaje en el émbolo para la instalación de silletas inclinables.

Consulte la tabla para realizar la selección y obtener información acerca de las dimensiones.

Página: 23



Levantamiento con poca holgura

La cuña de levantamiento LW-16 y los elevadores de maquinaria de la Serie SOH son las soluciones perfectas para levantar cargas que tienen poca holgura.

Página: 159

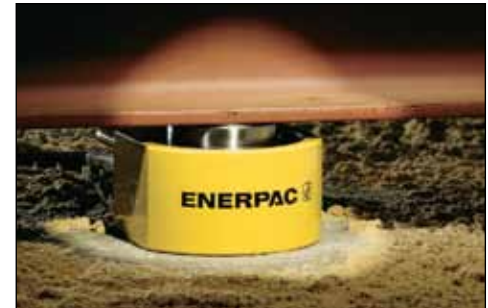
Cilindros Flat-Jac®, serie RSM

- Diseño plano y compacto que permite utilizarlos en lugares donde otros cilindros no caben
- Las series RSM 750, 1000 y 1500 tienen manijas que facilitan su transporte
- Los orificios de montaje facilitan la fijación de piezas
- Acabado de esmalte horneado para una mayor resistencia a la corrosión
- Todos los modelos incluyen acople CR-400 y tapa guardapolvo*
- Émbolos de acero de alta calidad con cromado duro
- Los extremos acanalados del émbolo no necesitan silletas
- Retorno por resorte de simple acción

Cilindros de baja altura, serie RCS

- Diseño liviano y de perfil bajo que permite su uso en espacios reducidos
- Acabado de esmalte horneado para una mayor resistencia a la corrosión
- Diafragma limpiador del émbolo que reduce la contaminación y prolonga la vida útil del cilindro
- Todos los modelos incluyen acople CR-400 y tapa guardapolvo
- Extremo acanalado del émbolo con orificios roscados para montar silletas inclinables
- Manija integrada en el modelo RCS-1200 para facilitar su transporte
- Émbolos de acero niquelado
- Retorno por resorte de simple acción

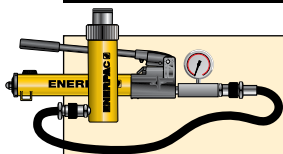
▼ Sólo se requiere de un par de pulgadas para que un cilindro RSM levante esta inmensa construcción de acero.



Capacidad del cilindro (tonelada) [máx.]	Carrera (pulg)	Número de modelo	Área efectiva del cilindro (pulg²)	Volumen de aceite (pulg³)
5 [4.9]	.25	RSM-50*	.99	.25
10 [11.2]	.44	RSM-100	2.24	.98
20 [22.1]	.44	RSM-200	4.43	1.94
30 [32.4]	.50	RSM-300	6.49	3.25
50 [48.1]	.63	RSM-500	9.62	6.01
75 [79.5]	.63	RSM-750	15.90	9.94
100 [98.1]	.63	RSM-1000	19.63	12.27
150 [153.4]	.63	RSM-1500	30.68	19.17
10 [11.2]	1.50	RCS-101**	2.24	3.35
20 [22.1]	1.75	RCS-201**	4.43	7.75
30 [32.4]	2.44	RCS-302**	6.49	15.82
50 [48.1]	2.38	RCS-502**	9.62	22.85
100 [98.1]	2.25	RCS-1002**	19.63	44.18

*El modelo RSM-50 viene equipado con un acople AR-400.
**Disponible como conjunto. Vea la nota de la página siguiente.

Cilindros de baja altura, de simple acción



Conjuntos de bombas y cilindros

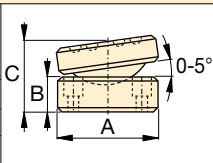
Para facilitar los pedidos, los cilindros marcados con **

están disponibles como conjuntos (cilindro, manómetro, acoples, manguera y bomba).

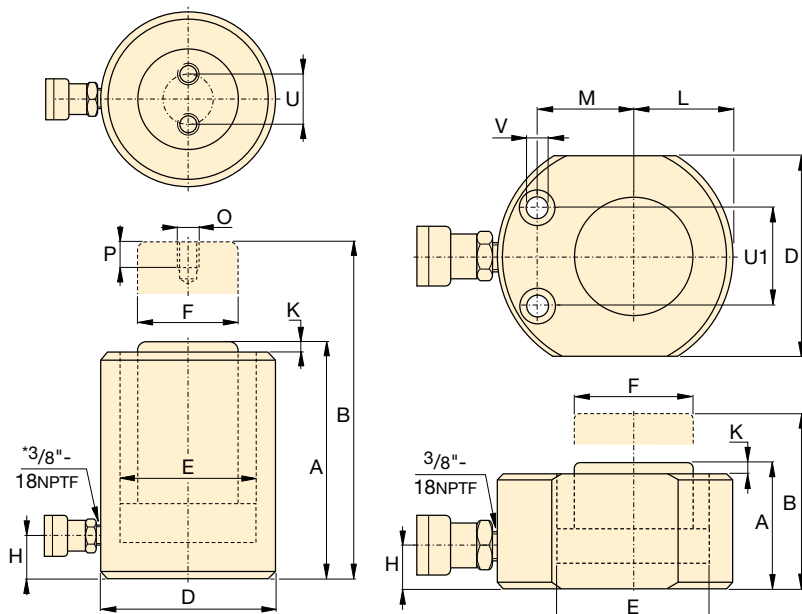
Página: 54

Dimensiones de la silleta inclinable atornillable opcional (pulg)

Para el cilindro modelo:	Número de modelo	A	B	C*
RCS-101	CAT-11	1.38	.43	.83
RCS-201, -302, -502	CAT-51	1.97	.59	1.14
RCS-1002	CAT-101	2.80	.67	1.39



* La dimensión "C" equivale a la máxima distancia de la silleta respecto del émbolo. Se incluyen tornillos de montaje.



Serie RCS

Serie RSM

* Posición en ángulo de 5° del acoplamiento en RCS-101, 201, 302.

Serie RSM RCS



Capacidad:

5-150 toneladas

Carrera:

0.25-2.44 pulgadas

Presión de operación máxima:

10,000 psi

Dimensiones del agujero de montaje del cilindro RSM (pulg)

Número de modelo	Paso entre los agujeros U1	Diám. del agujero V	Ø del contra-taladro	Profundidad del contra-taladro
RSM-50	1.12	.20	.312	.17
RSM-100	1.44	.28	.422	.31
RSM-200	1.94	.40	.594	.39
RSM-300	2.06	.40	.625	.44
RSM-500	2.62	.47	.750	.50
RSM-750	3.00	.53	.812	.56
RSM-1000	3.00	.53	.812	.56
RSM-1500	4.62	.53	.812	.56

Altura del collar	Altura extendido	Diámetro externo	Ø interno del cilindro	Diám. del émbolo	Base a conexión de entrada de avance	Extensión del émbolo desde la base	Émbolo a la base	Émbolo al orificio de montaje	Rosca	Profundidad de la rosca	Círculo de los orificios de los pernos	Peso	Número de modelo
A (pulg)	B (pulg)	D (pulg)	E (pulg)	F (pulg)	H (pulg)	K (pulg)	L (pulg)	M (pulg)	O (mm)	P (pulg)	U (pulg)	(libras)	
1.28	1.53	2.31 x 1.63	1.13	1.00	.63	.04	.81	.88	-	-	-	2.3	RSM-50*
1.69	2.13	3.25 x 2.19	1.69	1.50	.75	.04	1.09	1.34	-	-	-	3.1	RSM-100
2.03	2.47	4.00 x 3.00	2.38	2.00	.75	.04	1.56	1.56	-	-	-	6.8	RSM-200
2.31	2.81	4.63 x 3.75	2.88	2.50	.75	.08	1.88	1.75	-	-	-	10	RSM-300
2.63	3.25	5.50 x 4.50	3.50	2.75	.75	.08	2.25	2.13	-	-	-	15	RSM-500
3.13	3.75	6.50 x 5.50	4.50	3.25	.75	.08	2.75	2.63	-	-	-	25	RSM-750
3.38	4.00	7.00 x 6.00	5.00	3.63	.75	.08	3.00	2.94	-	-	-	32	RSM-1000
3.94	4.56	8.50 x 7.50	6.25	4.50	.94	.08	3.75	3.25	-	-	-	58	RSM-1500
3.47	4.97	2.75	1.69	1.50	.69	.20	-	-	M4	.32	1.03	9	RCS-101**
3.88	5.63	3.63	2.38	2.00	.69	.13	-	-	M5	.32	1.57	11	RCS-201**
4.63	7.06	4.00	2.88	2.62	.75	.13	-	-	M5	.32	1.57	15	RCS-302**
4.81	7.19	4.88	3.50	2.75	.94	.08	-	-	M5	.32	1.57	24	RCS-502**
5.56	7.81	6.50	5.00	3.63	1.25	.06	-	-	M8	.40	2.17	50	RCS-1002**